

cecotec



**CONGA**  
POWERHAND | WET 11'1V

Manual de instrucciones  
Instruction manual  
Manuel d'instructions  
Bedienungsanleitung  
Manuale di istruzioni  
Manual de instruções



## ÍNDICE

1. Piezas y componentes	/ 04
2. Instrucciones de seguridad	/ 06
3. Antes de usar	/ 07
4. Funcionamiento	/ 08
5. Limpieza y mantenimiento	/ 08
6. Especificaciones técnicas	/ 08
7. Reciclaje de electrodomésticos	/ 09
8. Garantía y SAT	/ 09

## INDEX

1. Teile und Komponenten	/ 04
2. Sicherheitshinweise	/ 18
3. Vor dem Gebrauch	/ 19
4. Funktionen	/ 20
5. Reinigung und Wartung	/ 20
6. Technische Spezifikationen	/ 20
7. Entsorgung von alten Elektrogeräten	/ 21
8. Technischer Kundendienst und Garantie	/ 21

## INDEX

1. Parts and components	/ 04
2. Safety instructions	/ 10
3. Before use	/ 11
4. Functions	/ 11
5. Cleaning and maintenance	/ 12
6. Technical specifications	/ 12
7. Disposal of old electrical appliances	/ 12
8. Technical support service and warranty	/ 13

## INDICE

1. Pezzi e componenti	/ 04
2. Istruzioni di sicurezza	/ 22
3. Prima dell'uso	/ 23
4. Funzioni	/ 23
5. Pulizia e manutenzione	/ 24
6. Specificazioni tecniche	/ 24
7. Riciclaggio degli elettrodomestici	/ 24
8. Garanzia e sat	/ 25

## SOMMAIRE

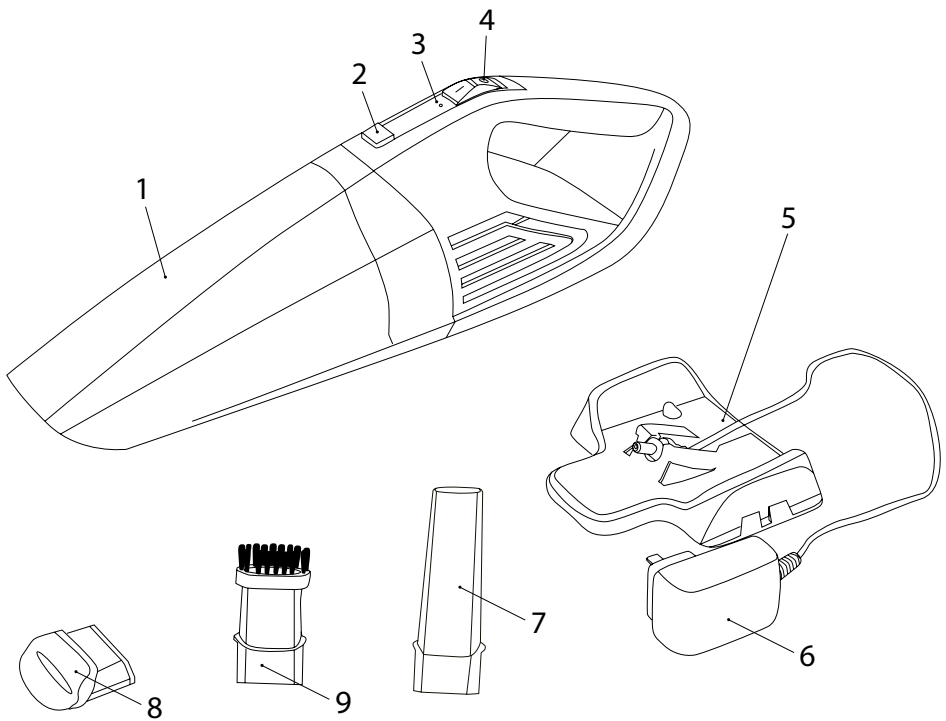
1. Pièces et composants	/ 04
2. Instructions de sécurité	/ 14
3. Avant utilisation	/ 15
4. Fonctions	/ 16
5. Nettoyage et entretien	/ 16
6. Spécifications techniques	/ 16
7. Recyclage des électroménagers	/ 17
8. Garantie et SAV	/ 17

## ÍNDICE

1. Peças e componentes	/ 04
2. Instruções de segurança	/ 27
3. Antes de usar	/ 28
4. Funcionamento	/ 29
5. Limpeza e manutenção	/ 29
6. Especificações técnicas	/ 29
7. Reciclagem de electrodomésticos	/ 29
8. Garantia e sat	/ 30

## 1. PIEZAS Y COMPONENTES

Parts and components/Pièces et composants/Ersatzteile und Komponenten/  
Parti e componenti/Peças e componentes



## ES

1. Depósito de suciedad
2. Botón de extracción del depósito de suciedad
3. Luz indicadora
4. Interruptor On/Off
5. Base de carga con sistema de fijación
6. Adaptador de corriente
7. Accesorio para esquinas
8. Boquilla de goma
9. Accesorio cepillo

## EN

1. Dirt container
2. Release button of the dirt container
3. Indicator light
4. On/Off switch
5. Charging base with fixing system
6. Power adapter
7. Accessory for corners
8. Rubber nozzle
9. Brush

## FR

1. Réservoir de saleté
2. Bouton d'extraction du réservoir de saleté
3. Lumière indicatrice
4. Interrupteur On/Off
5. Base de charge avec système de fixation
6. Adaptateur de courant
7. Accessoire pour recoins
8. Embout en gomme
9. Accessoire brosse

## DE

1. Schmutzbehälter
2. Freigabetaste des Schmutzbehälters
3. Kontrollleuchte
4. EIN-/AUS-Schalter
5. Ladestation mit Befestigungssystem
6. Netzteil
7. Zubehöraufsatz für Ecken
8. Gummiaufsatz/ Düse
9. Bürste-Zubehör

## IT

1. Deposito dello sporco
2. Pulsante di estrazione del deposito dello sporco
3. Luce indicatrice
4. Interruttore On/Off
5. Base di ricarica con sistema di fissaggio
6. Adattatore
7. Accessorio per gli angoli
8. Bocchetta di gomma
9. Accessorio spazzola

## PT

1. Depósito de sujidade
2. Botão de extração do depósito de sujidade
3. Luz indicadora
4. Interruptor de On/Off
5. Sistema de base de fixação de carga
6. Adaptador de corrente
7. Acessório de esquinas
8. Boca de borracha
9. Acessória de escova

Lea las siguientes instrucciones atentamente antes de usar el producto. Guarde este manual para referencias futuras o nuevos usuarios.

## 2. INSTRUCCIONES DE SEGURIDAD

- Siga atentamente estas instrucciones de seguridad cuando use el producto.
- Asegúrese de que el voltaje de red coincida con el voltaje especificado en la etiqueta de clasificación del producto y de que el enchufe tenga toma de tierra.
- No sumerja el cable, el enchufe o cualquier otra parte fija del producto en agua o cualquier otro líquido. No exponga las conexiones eléctricas al agua. Asegúrese de que tiene las manos completamente secas antes de tocar el enchufe o encender el producto.

**ADVERTENCIA:** si el producto cae accidentalmente en agua, desconéctelo inmediatamente.  
¡No toque el agua!

- Inspeccione el cable de alimentación regularmente en busca de daños visibles. Si el cable presenta daños, debe ser reparado por el Servicio de Asistencia Técnica oficial de Cecotec para evitar cualquier tipo de peligro.

**ADVERTENCIA:** no use el producto si el cable, el enchufe o la estructura presenta daños o si no funciona correctamente, ha sufrido alguna caída o ha sido dañado.

- El aparato no está previsto para su operación por medio de un temporizador externo o un sistema de control-remoto separado.
- Apague y desenchufe el producto de la fuente de alimentación cuando no esté siendo usado y antes de limpiarlo. Tire del enchufe para desconectarlo, no tire del cable.
- Este producto está diseñado exclusivamente para uso doméstico. No es apropiado para usos comerciales o industriales. No lo use en exteriores.
- No use el producto en espacios cerrados donde puedan producirse vapores explosivos o tóxicos.
- Mantenga el aspirador y el cargador alejados de fuentes de calor.
- Este producto incluye baterías de litio recargables. No lo exponga a altas temperaturas o fuego; de lo contrario, podría explotar.
- No abra las baterías bajo ningún concepto. Las baterías se deben guardar a una temperatura ambiente por debajo de los 40 °C.
- Este electrodoméstico está diseñado para ser usado únicamente con su adaptador de corriente.
- No use el producto para aspirar objetos calientes o en llamas. No aspire objetos afilados, polvo de tóner o yeso.
- No intente superar la capacidad del depósito de recogida de suciedad. Pare de usar el aspirador cuando el depósito se llene por completo y vacíelo.

- No use el producto si los accesorios u otras piezas no están bien colocados.
- No use accesorios que no hayan sido recomendados por el fabricante, ya que podrían causar lesiones o daños.
- El aparato no debe ser usado por niños desde 0 hasta 8 años. Este electrodoméstico puede ser usado por niños de 8 años de edad y mayores de 8 años si están continuamente supervisados.
- Este aparato puede ser usado por personas con capacidades físicas, sensoriales o mentales reducidas, o con falta de experiencia y conocimiento si están supervisados o han recibido instrucción concerniente al uso del aparato de una forma segura y entienden los riesgos que este implica.
- Supervise a los niños para asegurarse de que no jueguen con el producto. Es necesario dar una supervisión estricta si el producto está siendo usado por o cerca de niños.
- Mantenga el aparato y su cable fuera del alcance de los niños de edad inferior a 8 años.
- No deje el producto sin supervisión mientras esté en uso. Apáguelo cuando acabe de usarlo o cuando abandone la habitación.
- No intente reparar el producto por sí mismo. Contacte con el Servicio de Asistencia Técnica oficial de Cecotec.
- La limpieza y el mantenimiento del producto deben realizarse de acuerdo con este manual de instrucciones para asegurar el correcto funcionamiento del mismo. Apague y desenchufe el producto antes de limpiarlo.
- La limpieza y el mantenimiento de usuario no deben ser realizados por niños.
- Guarde el producto y su manual de instrucciones en un lugar seco y seguro cuando no vaya a ser usado.
- No se acepta ninguna responsabilidad sobre daños o lesiones personales que tengan como origen un uso inadecuado del producto o el incumplimiento de este manual

### **3. ANTES DE USAR**

1. Retire todos los elementos del embalaje.
2. Examine todas las partes del producto en busca de daños visibles. Desenrolle el cable de alimentación por completo y examínelo. No use el producto si el aspirador o su cable de alimentación presentan daños o no funcionan correctamente. Si presentaran daños, póngase en contacto con el Servicio de Asistencia Técnica oficial de Cecotec para recibir información, reparaciones o devoluciones.
3. Asegúrese de que ha leído y entiende todas las instrucciones y advertencias de este manual. Preste atención a las instrucciones de seguridad de las páginas anteriores.
4. Fije la base de carga a una pared o póngala sobre una superficie plana. A continuación, ponga el aspirador sobre la base de carga, tras asegurarse de que esté apagado, y enchufe el adaptador de corriente a la red eléctrica. La luz indicadora parpadeará cuando el producto empiece a cargar.

5. Para asegurarse de que el aspirador esté siempre listo para ser usado, déjelo en la base de carga cuando no lo esté usando.

## 4. FUNCIONAMIENTO

1. Inserte alguno de los accesorios en el aspirador si fuera necesario:
  - Use el accesorio para esquinas para limpiar mesas, coches, rincones, etc.
  - Use la boquilla de goma para aspirar líquidos.
  - Use el cepillo para limpiar superficies textiles como sofás, alfombras...
2. Encienda el interruptor para comenzar a usar el producto.
3. Cuando acabe, apague el interruptor y ponga el aspirador en la base de carga.

### Luz indicadora

Rojo parpadeando: cargando.

Rojo: carga completa.

Verde: encendido.

Verde parpadeando: poca batería.

## 5. LIMPIEZA Y MANTENIMIENTO

1. Apague el producto.
2. Presione el botón de extracción del depósito de suciedad y retire el depósito del cuerpo principal.
3. Extraiga los filtros y vacíe el contenido del depósito. Puede sacudir y golpear suavemente los filtros sobre un contenedor para retirar el polvo o limpiarlos bajo el grifo si están muy sucios. Asegúrese de que todas las piezas están completamente secas antes de montarlas de nuevo en el aspirador.

**NOTA:** limpie el exterior del aspirador con un trapo húmedo. No use productos abrasivos, ya que podrían dañar el producto.

## 6. ESPECIFICACIONES TÉCNICAS

- Referencia del producto: 05067
- Batería: 11,1 V DC / 2200 mAh
- Voltaje de entrada del adaptador: 220-240 V, 50/60 Hz
- Voltaje de salida del adaptador: 9,6 V DC/500 mA
- Autonomía: 24 minutos
- Tiempo de carga: 4 horas y media
- Made in China | Diseñado en España





## 7. RECICLAJE DE ELECTRODOMÉSTICOS



La directiva europea 2012/19/UE sobre Residuos de Aparatos Eléctricos y Electrónicos (RAEE) especifica que los electrodomésticos no deben ser reciclados con el resto de los desperdicios municipales. Dichos electrodomésticos han de ser desechados de forma separada, para optimizar la recuperación y reciclaje de materiales y, de esta manera, reducir el impacto que puedan tener en la salud humana y el medioambiente.

El símbolo del contenedor tachado le recuerda su obligación de desechar este producto de forma correcta. Si el producto en cuestión cuenta con una batería o pila para su autonomía eléctrica, esta deberá extraerse antes de ser desechado y ser tratada a parte como un residuo de diferente categoría.

Para obtener información detallada acerca de la forma más adecuada de desechar sus electrodomésticos y/o las correspondientes baterías, el consumidor deberá contactar con las autoridades locales.

## 8. GARANTÍA Y SAT

Este producto tiene una garantía de 2 años desde la fecha de compra, siempre y cuando se conserve y envíe la factura de compra, el producto esté en perfecto estado físico y se le dé un uso adecuado tal y como se indica en este manual de instrucciones.

La garantía no cubrirá:

- Si el producto ha sido usado fuera de su capacidad o utilidad, maltratado, golpeado, expuesto a la humedad, sumergido en algún líquido o sustancia corrosiva, así como cualquier otra falta atribuible al consumidor.
- Si el producto ha sido desarmado, modificado o reparado por personas no autorizadas por el SAT oficial de Cecotec.
- Si la incidencia ha sido originada por el desgaste normal de las piezas debido al uso.

El servicio de garantía cubre todos los defectos de fabricación durante 2 años en base a la legislación vigente, excepto piezas consumibles. En caso de mal uso por parte del usuario el servicio de garantía no se hará responsable de la reparación. Si en alguna ocasión detecta una incidencia con el producto o tiene alguna consulta, póngase en contacto con el Servicio de Asistencia Técnica oficial de Cecotec a través del número de teléfono **+34 96 321 07 28**.

Read these instructions carefully before using the appliance. Keep this instruction manual for future reference or new users.

## 2. SAFETY INSTRUCTIONS

- All safety instructions should be closely followed when using the appliance.
- Make sure that the mains voltage matches the voltage stated on the rating label of the appliance
- Do not immerse the cord, plug, or any non-removable part of the appliance in water or any other liquid, nor expose the electrical connections to water. Make sure your hands are dry before handling the plug or switching on the appliance.

**WARNING:** if the appliance falls accidentally in water, unplug it immediately. Do not reach into the water!

- Check the power cord regularly for visible damage. If the cord is damaged, it must be replaced by the official Technical Support Service of Cecotec, in order to avoid any type of danger.

**WARNING:** do not use the appliance if its cord, plug, or housing is damaged, nor after it malfunctions or has been dropped or damaged in any way.

- The appliance is not intended to be operated by means of an external timer or separate remote-control system.
- Turn off and unplug the appliance from the mains supply when not in use and before cleaning it. Pull from the plug, not the cord, to disconnect it from the outlet.
- This appliance is intended for domestic use only. It is not suitable for commercial or industrial use. Do not use it outdoors.
- Do not use the appliance in confined spaces with explosive or toxic vapours.
- Keep your vacuum cleaner and its charger away from heat sources.
- This product includes rechargeable lithium batteries. Do not expose the product to high temperatures or fire; otherwise, it could explode.
- Do not open the batteries under any circumstances whatsoever. The batteries should be stored at a temperature below 40°.
- The appliance is intended to be used only with the power adapter provided with the appliance.
- Do not use the product to vacuum liquids, nor burning or hot objects. Do not vacuum sharp objects, toner dust, or plaster.
- Do not try to exceed the capacity of the container. Stop using the appliance once the dust container is full and empty it accordingly.
- Do not use the appliance if the accessories or parts are not properly fastened.
- Do not use any accessory that has not been recommended by the manufacturer, as they might cause injuries or damage.



- The appliance is not intended to be used by children under the age of 8. It can be used by children over the age of 8, as long as they are given continuous supervision.
- This appliance is not intended to be used by persons with reduced physical, sensory, or mental capabilities, or lack of experience or knowledge, unless they have been given supervision or instruction concerning the use of the appliance in a safe way by a person responsible for their safety, and understand the hazards involved.
- Supervise young children to make sure that they do not play with the appliance. Close supervision is necessary when the appliance is being used by or near children.
- Keep the appliance and its cord out of reach of children under the age of 8.
- Do not leave the appliance unattended while in use. Turn it off when you leave the room.
- Do not try to repair the appliance by yourself. Contact the official Technical Support Service of Cecotec for advice.
- Cleaning and maintenance must be carried out according to this instruction manual to make sure the appliance functions properly. Turn off and unplug the appliance before cleaning it.
- Cleaning and maintenance tasks must not be carried out by children.
- Store the appliance and its instruction manual in a safe and dry place when not in use.
- No liability is accepted for any eventual damage or personal injuries derived from misuse or non-compliance with this instruction manual.

### 3. BEFORE USE

1. Remove all packaging elements.
2. Inspect all parts of the appliance for visual damage. Unwind the power cord completely and inspect it for damage. Do not use the appliance if it or its cord have been damaged or are not working properly. In case of damage, contact the official Technical Support Service of Cecotec for advice, repairs, or returns.
3. Make sure you have read and understood all instructions and warnings in this instruction manual. Pay particular attention to the safety instructions on previous pages.
4. Fix the charging base to a wall or put it on a flat surface. Then, put the appliance on the charging base, after making sure it is turned off, and plug the power adapter to the mains supply. The indicator light will blink once the appliance starts charging.
5. In order to make sure the appliance is always ready for use, it should be left on the charging base when not in use.

### 4. OPERATION

1. Insert one of the accessories of the appliance if necessary:
  - Use the accessory for corners to clean tables, cars, corners, etc.
  - Use the rubber nozzle to vacuum liquids.
  - Use the brush to clean textiles, such as sofas, carpets...

2. Turn the power switch on to start the appliance.
3. Once you finish, turn the power switch off and place the appliance on its charging base.

### **Indicator light**

Red blinking: the appliance is charging

Red: the appliance is fully charged

Green: the appliance is on

Green blinking: the appliance is running out of battery

## **5. CLEANING AND MAINTENANCE**

1. Turn off the appliance.
2. Press the release button of the dirt container and remove it from the main body.
3. Pull the filter out of the container and empty its contents. You can also gently shake and tap the filters over the bin to remove the dust or clean them under running water in case they are heavily soiled. Make sure all parts are completely dry before installing them in the appliance.

**Note:** clean the outside of the appliance with a wet cloth. Do not use abrasive cleaning agents, as they could damage the product.

## **6. TECHNICAL SPECIFICATIONS**

- Product reference: 05067
- Battery: 11,1 V DC / 2200 mAh
- Adaptor input voltage: 220-240 V, 50/60Hz
- Adaptor output voltage: 9.6 V DC / 500 mA
- Autonomy: 24 minutes
- Charging time: 4.5 hours
- Made in China | Designed in Spain

## **7. DISPOSAL OF OLD ELECTRICAL APPLIANCES**



The European directive 2012/19/EU on Waste Electrical and Electronic Equipment (WEEE), specifies that old household electrical appliances must not be disposed of with the normal unsorted municipal waste. Old appliances must be collected separately, in order to optimize the recovery and recycling of the materials they contain, and reduce the impact on human health and the environment.

The crossed out "wheeled bin" symbol on the product reminds you of your obligation to dispose of the appliance correctly. If the product has a built-in battery or uses batteries, they should be removed from the appliance and disposed of appropriately.

Consumers must contact their local authorities or retailer for information concerning the correct disposal of old appliances and/or their batteries.



## 8. TECHNICAL SUPPORT SERVICE AND WARRANTY

This product is under warranty for 2 years from the date of purchase, as long as the proof of purchase is submitted, the product is in perfect physical condition, and it has been given proper use, as explained in this instruction manual.

The warranty will not cover the following situations:

- The product has been used for purposes other than those intended for it, misused, beaten, exposed to moisture, immersed in liquid or corrosive substances, as well as any other fault attributable to the customer.
- The product has been disassembled, modified, or repaired by persons, not authorised by the official Technical Support Service of Cecotec.
- Faults deriving from the normal wear and tear of its parts, due to use.

The warranty service covers every manufacturing defects of your appliance for 2 years, based on current legislation, except consumable parts. In the event of misuse, the warranty will not apply. If at any moment you detect any problem with your product or have any doubt, do not hesitate to contact Cecotec Technical Support Service at **+34 96 321 07 28**.

Veillez lire les instructions de sécurité suivantes avec attention avant d'utiliser l'appareil. Veillez conserver ce manuel pour de futures références ou pour de nouveaux utilisateurs.

## 2. INSTRUCTIONS DE SÉCURITÉ

- Veuillez suivre attentivement ces instructions de sécurité lorsque vous utilisez le produit.
- Assurez-vous que le voltage du réseau électrique coïncide avec le voltage spécifié sur la plaque signalétique du produit et que la fiche possède bien une prise de terre.
- Ne submergez pas le câble, la fiche ni n'importe qu'elle autre partie fixe de l'appareil dans l'eau ou tout autre liquide. N'exposez pas les connexions électriques à l'eau. Assurez-vous d'avoir les mains complètement sèches avant de toucher la prise ou d'allumer l'appareil.

**AVERTISSEMENT** : si l'appareil tombe accidentellement dans l'eau, débranchez-le immédiatement. Ne touchez pas l'eau !

- Inspectez le câble d'alimentation régulièrement en cherchant de possibles dommages visibles. Si le câble présente des dommages, il doit être réparé par le Service Après-Vente Officiel de Cecotec pour éviter tous types de dangers.

**AVERTISSEMENT** : n'utilisez pas l'appareil si le câble, la prise ou la structure en général présentent des dommages ou si le produit ne fonctionne pas correctement, s'il a subi une chute ou a été abîmé.

- L'appareil n'est pas conçu pour être utilisé à travers une minuterie externe ou un système de contrôle à distance séparés.
- Éteignez et débranchez l'appareil de la source d'alimentation lorsque vous avez fini de l'utiliser et avant de le nettoyer. Tirez sur la fiche pour débrancher ; ne tirez pas sur le câble.
- Ce produit a été conçu exclusivement pour un usage domestique. Il n'est pas approprié pour un usage commercial ni industriel. Ne l'utilisez pas en extérieur.
- N'utilisez pas le produit dans des espaces fermés, dans lesquels il pourrait se produire des vapeurs explosives ou toxiques.
- Maintenez l'aspirateur éloigné des sources de chaleur.
- Ce produit inclut des batteries en lithium rechargeables. Ne les exposez pas à des températures élevées ou au feu ; dans le cas contraire, elles pourraient exploser.
- N'ouvrez jamais les batteries, dans aucun cas. Les batteries doivent être conservées à température ambiante, en-dessous de 40 °C.
- Cet électroménager est conçu pour être utilisé uniquement avec son adaptateur de courant.
- N'utilisez pas le produit pour aspirer des objets chauds ou en flammes. N'aspirez pas d'objets affilés, poussière de toner ou plâtre.
- N'essayez pas de dépasser la capacité du réservoir de saleté. Arrêtez l'aspirateur lorsque le réservoir est rempli complètement et videz-le.



- N'utilisez pas le produit si les accessoires ou d'autres pièces ne sont pas correctement placés.
- N'utilisez pas d'accessoires qui ne soient pas recommandés par le fabricant, cela pourrait causer des lésions ou des dommages.
- L'appareil ne doit pas être utilisé par des enfants de moins de 8 ans. Cet appareil peut être utilisé par des enfants de plus de 8 ans s'ils sont surveillés de manière continue.
- Cet appareil peut être utilisé par des personnes aux capacités physiques, mentales ou sensorielles réduites, ou sans expérience ni connaissances si elles sont surveillées et/ou ont reçu les informations nécessaires à l'utilisation correcte de l'appareil et qu'elles aient bien compris les risques qu'il implique.
- Surveillez les enfants pour vous assurer qu'ils ne jouent pas avec le produit. Une surveillance stricte est nécessaire si l'appareil est utilisé par ou à côté d'enfants.
- Maintenez l'appareil et son câble hors de portée des enfants de moins de 8 ans.
- Ne laissez pas le produit sans surveillance lorsqu'il est en cours d'utilisation. Débranchez-le de la source d'alimentation lorsque vous quittez la pièce.
- N'essayez pas de réparer vous-même le produit. Contactez le Service Après-Vente Officiel de Cecotec.
- Le nettoyage et l'entretien du produit doivent être réalisés en accord avec ce manuel d'instructions pour assurer un correct fonctionnement de l'appareil. Éteignez et débranchez le produit avant de le nettoyer.
- Le nettoyage et l'entretien ne doivent pas être réalisés par des enfants.
- Rangez le produit et son manuel d'instructions dans un lieu sec et sécurisé lorsque vous ne l'utilisez pas.
- Nous n'accepterons aucune responsabilité liée à des dommages ou lésions personnelles qui auraient pour origine un usage inadéquat du produit ou un non-respect des instructions de ce manuel.

### 3. AVANT UTILISATION

1. Retirez tous les éléments de l'emballage.
2. Examinez toutes les parties du produit à la recherche de dommages visibles. Déroulez complètement le câble d'alimentation et examinez-le. N'utilisez pas le produit si l'aspirateur ou son câble d'alimentation présentent des dommages ou ne fonctionnent pas correctement. S'ils présentent des dommages, veuillez contacter le Service Après-Vente Officiel de Cecotec pour recevoir des informations, ou demander une réparation ou un retour.
3. Assurez-vous de bien avoir lu et compris les instructions et avertissements de ce manuel d'instructions. Prêtez bien attention aux instructions de sécurité fournies dans les pages antérieures.
4. Fixez la base de charge à un mur ou placez-la sur une surface plate. Ensuite, placez l'aspirateur sur la base de charge après vous être assuré que l'appareil soit bien éteint, et

branchez l'adaptateur de courant au réseau électrique. La lumière indicatrice clignotera lorsque le produit commencera à charger.

5. Pour vous assurer que l'aspirateur soit toujours prêt à l'emploi, laissez-le sur la base de charge lorsque vous ne l'utilisez pas.

## 4. FONCTIONNEMENT

1. Insérez un des accessoires de l'aspirateur si cela était nécessaire :

- Utilisez l'accessoire Recoins pour nettoyer les tables, les voitures, les recoins, ...
- Utilisez l'embout en gomme pour aspirer des liquides.
- Utilisez la brosse pour nettoyer des surfaces textiles comme les canapés, tapis...

2. Allumez l'interrupteur pour commencer à utiliser le produit.

3. Lorsque vous avez terminé, éteignez l'interrupteur et placez l'aspirateur sur sa base de charge.

### Lumière indicatrice

Rouge clignotante : charge en cours

Rouge : charge complète

Verte : allumé

Verte clignotante : batterie faible

## 5. NETTOYAGE ET ENTRETIEN

1. Éteignez le produit.

2. Appuyez sur le bouton d'extraction du réservoir de saleté et retirez le réservoir du corps principal.

3. Vous pouvez alors extraire les filtres et vider le contenu du réservoir. Vous pouvez secouer et donner de petits coups avec le filtre sur la poubelle, tout doucement, pour retirer la poussière ou rincer les filtres directement sous le robinet s'ils sont très sales. Assurez-vous que toutes les pièces soient complètement sèches avant de les replacer dans l'aspirateur.

**Note :** nettoyez l'extérieur de l'aspirateur avec un chiffon humide. N'utilisez pas de produits abrasifs, ils pourraient abîmer le produit.

## 6. SPÉCIFICATIONS TECHNIQUES

- Référence du produit: 05067
- Batterie : 11,1 V DC / 2200 mAh
- Voltage d'entrée de l'adaptateur : 220-240 V, 50/60Hz
- Voltage de sortie de l'adaptateur : 9.6 V DC / 500 mA
- Autonomie : 24 minutes
- Temps de charge : 4,5 heures
- Made in China | Conçu en Espagne





## 7. RECYCLAGE DES ÉLECTROMÉNAGERS



La directive européenne 2012/19/UE relative aux Déchets d'Équipements Électriques et Électroniques (DEEE) spécifie que les électroménagers ne doivent pas être recyclés avec le reste des déchets municipaux. Ces électroménagers doivent être jetés de manière séparée, afin d'optimiser la récupération et le recyclage des matériaux et, de cette manière, réduire l'impact qu'ils peuvent avoir sur la santé humaine et sur l'environnement.

Le symbole de la poubelle rayée vous rappelle l'obligation de vous défaire de ce produit de manière correcte. Si le produit en question possède une batterie ou une pile pour son autonomie électrique, celle-ci devra être retirée avant de jeter le produit et être traitée à part comme un résidu d'une catégorie différente.

Pour obtenir des informations détaillées sur la manière la plus adéquate de vous défaire de vos électroménagers et/ou les batteries correspondantes, le consommateur devra contacter les autorités locales.

## 8. GARANTIE ET SAV

Ce produit possède une garantie de 2 ans à partir de la date d'achat, à condition de toujours présenter la facture d'achat, que le produit soit en parfait état, et ait été utilisé correctement comme indiqué dans ce manuel d'instructions.

La garantie ne couvre pas :

- Un produit qui ait été utilisé en-dehors de ses capacités ou usages normaux, ayant subi des coups, ayant été abîmé, exposé à l'humidité, submergé dans n'importe quel liquide ou substance corrosive, ainsi que tous les incidents dont la faute serait imputable au consommateur.
- Un produit qui ait été démonté, modifié ou réparé par des personnes non autorisées par le Service Après-Vente Officiel de Cecotec.
- Lorsque le problème a été causé par l'usure normale des composants dû à l'utilisation.

Le service de garantie couvre tous les défauts de fabrication pendant 2 ans selon la législation en vigueur, à l'exception des pièces consommables. Dans le cas d'une mauvaise utilisation de la part de l'utilisateur, le service de garantie ne se fera pas responsable de la réparation. Si vous détectez un incident ou un problème avec le produit, vous devez contacter le Service Après-Vente Officiel de Cecotec au **+34 9 63 21 07 28**.

Lesen Sie sich diese Anleitung sorgfältig durch, bevor Sie das Gerät in Betrieb nehmen. Bewahren Sie diese Bedienungsanleitung für zukünftige Benutzer und Referenzen gut auf.

## 2. SICHERHEITSHINWEISE

- Alle Sicherheitshinweise und Anweisungen sollten richtig befolgt werden, wenn Sie das Gerät verwenden.
- Vergewissern Sie sich, dass die Spannung Ihres Netzanschlusses mit dem auf dem Gerät gekennzeichneten Spezifikationen zu den Spannungsanforderungen übereinstimmen und die Steckdose geerdet ist
- Tauchen Sie das Netzkabel, den Stecker oder jegliche nicht entfernbare Teile des Gerätes nicht in Wasser oder andere Flüssigkeiten ein und lassen Sie die elektrischen Anschlüsse nicht in Kontakt mit Wasser kommen. Vergewissern Sie sich, dass Ihre Hände vor dem Umgang mit dem Stecker oder dem Einschalten des Gerätes, trocken sind.

**WARNUNG:** Wenn das Gerät versehentlich ins Wasser gefallen sein sollte, trennen Sie es sofort von der Stromversorgung und greifen Sie unter keinen Umständen ins Wasser!

- Überprüfen Sie das Netzkabel regelmäßig auf sichtbare Schäden. Wenn das Kabel beschädigt ist, muss es durch den offiziellen Technischen Kundendienst von Cecotec ersetzt werden, um jegliche Art von Gefahren zu vermeiden.

**WARNUNG:** verwenden Sie das Gerät nicht, wenn das Netzkabel, der Stecker oder das Gehäuse beschädigt ist, noch nachdem es einen Defekt aufweist oder in irgendeiner Art und Weise fallen gelassen oder beschädigt wurde.

- Das Gerät ist nicht für den Betrieb in Verbindung mit einer externen Zeitschaltuhr/Timer oder einer separaten Fernbedienung bestimmt.
- Schalten Sie das Gerät aus und trennen es von der Stromversorgung, indem Sie den Stecker aus der Steckdose heraus ziehen, wenn Sie das Gerät nicht verwenden und bevor Sie es reinigen möchten.
- Dieses Gerät ist nur für den häuslichen Gebrauch bestimmt. Es ist nicht für den gewerblichen bzw. Industriellen Gebrauch geeignet bzw. vorgesehen. Verwenden Sie das Gerät nicht draußen bzw. im Freien.
- Verwenden Sie das Gerät nicht in geschlossenen Räumen mit explosiven oder giftigen Dämpfen bzw. Gasen.
- Halten Sie den Staubsauger und das Ladegerät von Wärmequellen fern.
- Dieses Produkt enthält wiederaufladbare Lithium-Batterien. Setzen Sie das Gerät nicht zu hohen Temperaturen oder Feuer aus, andernfalls könnte es explodieren
- Öffnen Sie unter keinen Umständen die Batterien. Die Batterien sollten bei einer Temperatur unter 40° aufbewahrt werden.
- Das Gerät ist nur zur Verwendung, in Verbindung mit dem vom Hersteller zur Verfügung gestellten Netzteil bestimmt.



- Verwenden Sie das Produkt nicht um brennende bzw. heiße Gegenstände/ Materialien aufzusaugen. Saugen Sie keine scharfen Gegenstände, Tonerstaub oder Gips auf.
- Versuchen Sie nicht die Kapazität des Behälters zu überschreiten. Unterbrechen bzw. stoppen Sie die Verwendung des Gerätes wenn der Schmutzbehälter voll ist, und entleeren Sie diesen entsprechend, bevor Sie das Gerät weiterverwenden.
- Verwenden Sie das Gerät nicht, wenn das Zubehör oder Teile nicht ordnungsgemäß befestigt sind.
- Verwenden Sie kein Zubehör, das nicht vom Hersteller empfohlen wurde, da dieses Zubehör Verletzungen oder Schäden verursachen könnten.
- Das Gerät darf nicht von Kindern unter 8 Jahren benutzt werden. Es kann von Kindern ab 8 Jahren benutzt werden, sofern sie unter ständiger Beaufsichtigung während der Nutzung des Gerätes stehen.
- Dieses Gerät darf nicht von Personen mit eingeschränkter körperlicher, sensorischer oder geistiger Leistungsfähigkeit oder fehlender Erfahrung bzw. fehlenden Kenntnissen verwendet werden, es sei denn, sie werden bei der Benutzung durch eine verantwortliche Person beaufsichtigt oder ihnen eine Einweisung im ordnungsgemäßen und sicheren Umgang gegeben wurde und sie die mit dem Gerät verbundenen Risiken und Gefahren verstanden haben und richtig einschätzen können.
- Beaufsichtigen Sie kleine Kinder um sicher zu stellen, dass sie nicht mit dem Gerät spielen. Eine besonders genaue und konsequente Beaufsichtigung ist geboten wenn das Gerät in der Nähe von Kindern verwendet wird.
- Halten Sie das Gerät und das Kabel außerhalb der Reichweite von Kindern unter 8 Jahren.
- Lassen Sie das Gerät nicht unbeaufsichtigt während des Gebrauchs. Ziehen Sie den Netzstecker aus der Steckdose wenn Sie es nicht benutzen oder der Reinigungsvorgang beendet ist bzw. Sie den Raum verlassen.
- Versuchen Sie nicht, das Gerät selbst zu reparieren. Kontaktieren Sie den offiziellen technischen Kundendienst von Cecotec für weitere Hilfe.
- Die Reinigung und Wartung muss gemäß dieser Bedienungsanleitung durchgeführt werden, um sicherzustellen, dass das Gerät ordnungsgemäß funktioniert. Schalten Sie das Gerät aus und ziehen Sie den Netzstecker aus der Steckdose bevor Sie mit der Reinigung des Gerätes beginnen.
- Reinigungs- und Wartungsarbeiten dürfen nicht von Kindern durchgeführt werden.
- Lagern und bewahren Sie das Gerät und die Bedienungsanleitung an einem sicheren und trockenen Ort auf, wenn es nicht benutzt wird.
- Für eventuelle Schäden oder Personenschäden, die durch Missbrauch des Gerätes oder Nichtbeachtung dieser Bedienungsanleitung entstehen, wird keine Haftung übernommen.

### **3. VOR DEM GEBRAUCH**

1. Entfernen Sie alle Verpackungselemente.
2. Überprüfen Sie alle Teile des Gerätes auf sichtbare Schäden. Rollen Sie das Netzkabel vollständig ab und prüfen es ebenso auf mögliche Beschädigungen. Verwenden Sie das Gerät nicht, wenn es

nicht richtig funktioniert oder Kabel beschädigt sind. Im Falle eines Schadens, wenden Sie sich für Hilfe, Rücksendungen oder Umtausch bitte an den Technischen Kundendienst von Cecotec.

3. Vergewissern Sie sich, dass Sie alle Hinweise, Warnungen und Anweisungen dieser Bedienungsanleitung, gelesen und verstanden haben. Achten Sie besonders aufmerksam auf die Sicherheitshinweise der vorhergehenden Seiten.
4. Befestigen Sie die Ladestation an einer Wand oder legen Sie sie auf eine ebene Fläche. Setzen Sie dann das Gerät in die Ladestation ein, nachdem Sie sichergestellt haben, dass es ausgeschaltet ist, und schließen anschließend das Netzteil an die Stromversorgung an. Die Kontrollleuchte blinkt, sobald das Gerät aufgeladen wird.
5. Um sicherzustellen, dass das Gerät immer einsatzbereit ist, sollte es bei Nichtgebrauch auf der Ladestation belassen werden.

## 4. BEDIENUNG

1. Setzen Sie, wenn nötig eines der Zubehörteile auf das Gerät auf:
  - Nutzen Sie den Zubehöraufsatz für Ecken, um Tische, Autoinnenräume, Ecken und schwer zu erreichende Stellen, usw. zu reinigen.
  - Use the rubber nozzle to vacuum liquids.
  - Benutzen Sie die Bürste, um textile Oberflächen wie Sofas, Teppiche, usw. zu reinigen.
2. Schalten Sie das Gerät am Netzschalter ein um es zu starten.
3. Sobald Sie fertig sind, schalten Sie das Gerät aus und setzen es in die Ladestation ein.

### Kontrollleuchte

Rot blinkend: Gerät wird aufgeladen

Rot: Gerät ist vollständig aufgeladen.

Grün: Gerät ist eingeschaltet

Grün blinkend: Akku/Batterie ist nur noch schwach geladen und sollte bald wieder aufgeladen werden.

## 5. REINIGUNG UND WARTUNG

1. Schalten Sie das Gerät aus.
2. Drücken Sie die Freigabetaste am Schmutzbehälter und entnehmen diesen vom Hauptgerät.
3. Ziehen Sie den Filter aus dem Behälter und leeren diesen anschließend. Sie können den Filter vorsichtig und leicht schütteln um angesammelten Staub über einen Mülleimer vom Filter zu entfernen. Sollte der Filter sehr stark verschmutzt sein, waschen Sie ihn unter laufenden Wasser ab. Vergewissern Sie sich, dass der Filter und alle anderen Teile sorgfältig getrocknet sind, bevor Sie diese wieder einsetzen und den Staubsauger weiter verwenden.

**HINWEIS:** Reinigen Sie die Außenseite des Gerätes mit einem feuchten Tuch. Verwenden Sie keine scheuernden oder aggressiven Reinigungsmittel, da diese das Gerät beschädigen könnten.



## 6. TECHNISCHE SPEZIFIKATIONEN

- Produktreferenz: 05067
- Batterie: 11,1 V DC / 2200 mAh
- Adapter Eingangsspannung: 220-240 V, 50/60Hz
- Adapter Ausgangsspannung: 9,6 V DC / 500 mA
- Dauerbetriebszeit pro Akkuladung: 24 Minuten.
- Ladezeit: 4.5 Stunden.
- Hergestellt in China | Entworfen in Spanien

## 7. ENTSORGUNG VON ALTEN ELEKTROGERÄTEN



Die Europäische Richtlinie 2012/19/EU über Elektro- und Elektronik-Altgeräte (WEEE) legt fest, dass alte Haushaltsgeräte nicht mit dem normalen unsortierten Siedlungsabfall entsorgt werden dürfen. Alte Geräte müssen gesondert gesammelt werden, um die Verwertung und das Recycling der enthaltenen Materialien zu optimieren und die Auswirkungen auf die menschliche Gesundheit und die Umwelt zu reduzieren. Das durchgestrichene Symbol "durchgestrichene Abfalltonne" auf dem Produkt erinnert Sie an Ihre Verpflichtung, das Gerät korrekt zu entsorgen. Wenn das Produkt einen eingebauten Akku hat oder Batterien verwendet, sollte der Akku oder die Batterien aus dem Gerät entnommen und separat entsorgt werden.

Die Verbraucher müssen sich mit Ihren örtlichen Behörden oder Einzelhändlern in Verbindung setzen, um Informationen über die ordnungsgemäße Entsorgung ihrer Altgeräte und/ oder ihrer Batterien zu erhalten.

## 8. TECHNISCHER KUNDENDIENST UND GARANTIE

Dieses Produkt hat eine 2-Jahres Garantie. Die Garantiezeit beginnt mit dem Kaufdatum bzw. Lieferdatum, soweit der hierfür vorhandene und sorgfältig aufbewahrte Kaufbeleg rechtzeitig eingereicht wird, und das Produkt unter angemessener und sachgemäßer Behandlung, wie es in dieser Bedienungsanleitung beschrieben wurde, sich in einem hierfür entsprechenden, optimalen Zustand befindet.

Die Garantie deckt keine Schäden bei denen:

- Das Produkt über seine Kapazität oder Anwendbarkeit hinaus missbraucht, geschlagen, nicht ordnungsgemäß behandelt wurde oder mit ätzenden bzw. Korrosiven Substanzen oder Flüssigkeiten in Kontakt geraten ist oder die jeweilige Störung, Fehler, Schaden bzw. Defekt dem Verbraucher zugerechnet werden kann.
- Das Produkt von Personen demontiert, repariert oder modifiziert wurde, die nicht vom offiziellen Technischen Kundendienst durch Cecotec autorisiert worden sind.
- Der Grund hierfür durch die normale Abnutzung und Verschleiß der Teile und des Zubehörs entstanden ist.

Die Garantieleistung deckt alle Herstellungsbedingten Schäden und Fehler Ihres Produktes für die Dauer von 2 Jahren, nach geltendem Recht. Sollte unerwartet eine Störung auftreten oder haben Sie Fragen über Ihrem Produkt, dann können Sie sich mit der Auskunftstelle in Verbindung setzen über die Telefonnummer: **+34 963210728**.



Leggere le seguenti istruzioni attentamente prima di usare il prodotto. Conservare questo manuale per consultazioni future e per nuovi utenti.

## 2. ISTRUZIONI DI SICUREZZA

- Seguire attentamente le istruzioni di sicurezza quando si usa il prodotto.
- Assicurarsi che il voltaggio della presa coincida con il voltaggio specificato sull' etichetta del prodotto.
- Non immergere il cavo, la spina o qualsiasi altra parte fissa del prodotto in acqua o in altri liquidi. Non esporre le connessioni elettriche all'acqua. Assicurarsi di avere le mani completamente asciutte prima di toccare la spina o accendere il prodotto.

**AVVERTENZA:** se il prodotto cade accidentalmente in acqua, scollegarlo immediatamente. Non toccare l'acqua!

- Ispezionare il cavo di alimentazione regolarmente per verificare l'eventuale presenza di danni visibili. Se il cavo presenta danni, deve essere riparato dal Servizio di Assistenza Tecnica ufficiale di Cecotec per evitare qualsiasi tipo di pericolo.

**AVVERTENZA:** non usare il prodotto se il cavo, la spina o la struttura presenta danni o se non funziona correttamente, dopo una caduta o un danno.

- La macchina non prevede l'uso di timer esterno o telecomando.
- Spegner e scollegare il prodotto quando non è in uso e prima di pulirlo. Tirare la spina non il cavo.
- Questo prodotto è progettato solamente per uso domestico. Non per uso commerciale o industriale, o in esterni.
- Non usare il prodotto in luoghi in cui si possono produrre vapori tossici o esplosivi al chiuso.
- Tenere il prodotto e il caricabatterie lontano da fonti di calore.
- Questo prodotto include batterie al litio ricaricabili. Non esporlo ad alte temperature o fuoco; altrimenti, potrebbe esplodere.
- Non aprire le batterie per nessun motivo. Le batterie devono essere conservate a temperatura ambiente sotto i 40 °C.
- Questo elettrodomestico è progettato per essere usato unicamente con l'adattatore.
- No usare il prodotto per aspirare oggetti caldi o infiammati. Non aspirare oggetti affilati, polvere di toner o gesso.
- Non superare il limite di capacità del deposito dello sporco. Smettere di usare l'aspirapolvere quando il deposito si riempie completamente e svuotarlo.
- Non usare il prodotto se gli accessori non sono ben posizionati.
- Non usare accessori non consigliati dal fabbricante, visto che potrebbero causare lesioni e danni.
- La macchina non deve essere usata da bambini da 0 a 8 anni. Questa macchina può essere usata da bambini di 8 anni o maggiori solo sotto supervisione continua.

- Questo prodotto può essere utilizzato da persone con capacità fisiche, sensoriali o mentali ridotte, o con mancanza di esperienza e conoscenza solo sotto supervisione o se hanno ricevuto informazioni sull'uso e rischi.
- Vigilare i bambini per assicurarsi che non giochino con il prodotto. È necessario una supervisione continua se il prodotto è in uso vicino ai bambini, o usato da loro.
- Tenere il prodotto fuori dalla portata di bambini inferiori di 8 anni.
- Non lasciare il prodotto senza supervisione mentre è in uso. Scollegarlo dalla presa al termine, o se si esce dalla stanza.
- Non cercare di riparare il prodotto da soli, contattare il Servizio di Assistenza Tecnica ufficiale di Cecotec.
- La pulizia e la manutenzione devono essere effettuati seguendo questo manuale, per assicurarsi il corretto funzionamento. Spegnere e scollegare il prodotto prima della pulizia.
- La pulizia e la manutenzione non devono essere effettuati da bambini.
- Conservare il prodotto e il manuale di istruzioni in un posto asciutto.
- Non si assume nessuna responsabilità per danni o lesioni personali causate da un cattivo uso del prodotto che non rispetta le istruzioni di questo manuale.

### **3. PRIMA DELL'USO**

1. Mettere da parte tutti gli elementi dell'imballo.
2. Esaminare tutte le parti del prodotto per cercare danni visibili. Srotolare il cavo e controllarlo. Non usare il prodotto se l'aspirapolvere o il cavo presentano danni. Contattare in tal caso il Servizio di Assistenza Tecnica ufficiale di Cecotec per informazioni, riparazioni o resi.
3. Assicurarsi di aver letto e compreso tutte le istruzioni e avvertenze di questo manuale. Fare attenzione alle istruzioni di sicurezza precedenti.
4. Fissare la base di ricarica a una parete e metterla su una superficie piana. A seguire, mettere l'aspirapolvere sulla base di ricarica, dopo assicurarsi che sia spento, e scollegare l'adattatore alla corrente. La luce indicatrice lampeggerà quando il prodotto inizia a ricaricarsi.
5. Per assicurarsi che l'aspirapolvere è sempre pronto all'uso, lasciarlo sulla base di ricarica quando non è in uso.

### **4. FUNZIONAMENTO**

1. Inserire uno degli accessori dell'aspirapolvere se è necessario:
  - Usare l'accessorio per gli angoli per pulire tavoli, macchine, angoli, ecc.
  - Usare la bocchetta di gomma per aspirare liquidi.
  - Usare la spazzola per pulire le superfici tessili come sofà, tappeti
2. Accendere l'interruttore per iniziare a usare il prodotto.
3. Quando termina, spegnere l'interruttore e mettere l'aspirapolvere sulla base di ricarica.





### Luce indicatrice

Rosso lampeggiando: ricaricando

Rosso: ricarica completa

Verde: acceso

Verde lampeggiando: poca batteria

## 5. PULIZIA E MANUTENZIONE

1. Spegner il prodotto.
2. Premere il pulsante di estrazione del deposito dello sporco e togliere il deposito dal corpo principale.
3. Estrarre i filtri e svuotare il contenuto del deposito. Può scuoterli e sbatterli delicatamente su un contenitore per la polvere o pulirli nel rubinetto quando sono molto sporchi. Assicurarsi che tutti i pezzi siano completamente asciutti prima di montarli di nuovo.

**Nota:** pulire l'esterno dell'aspirapolvere con un panno umido. Non usare prodotti abrasivi, potrebbero danneggiare il prodotto.

## 6. SPECIFICAZIONI TECNICHE

- Riferimento del prodotto: 05067
- Batteria: 11,1 V DC / 2200 mAh
- Voltaggio di entrata dell'adattatore: 220-240 V, 50/60Hz
- Voltaggio di uscita dell'adattatore: 9.6 V DC / 500 mA
- Autonomia: 24 minuti.
- Tempo di ricarica: 4,5 ore.
- Made in China | Disegnato in Spagna

## 7. RICICLAGGIO DEGLI ELETTRODOMESTICI



La direttiva europea 2012/19/UE circa i Residui degli Apparecchi Elettrici e Elettronici (RAEE), specifica che gli elettrodomestici non devono essere riciclati con il resto dei rifiuti. Questi devono essere gettati separatamente, per ottimizzare il recupero e il riciclo dei materiali e, in questo modo, ridurre l'impatto che possano avere sulla salute umana e sull'ambiente.

Il simbolo del contenitore crocettato le ricorda i suoi obblighi di liberarsi di questi prodotti in modo corretto. Se il prodotto in questione è dotato di batteria o pila per l'autonomia elettrica, questa deve essere estratta, prima di gettarlo, ed essere eliminata separatamente, come un rifiuto di diversa categoria.

Per ottenere informazioni dettagliate circa il modo più adeguato di eliminare i suoi elettrodomestici e/o le batterie corrispondenti, il consumatore dovrà contattare le autorità locali.

## **8. GARANZIA E SAT**

Questo prodotto ha una garanzia di 2 anni a decorrere dalla data d'acquisto, sempre se si conserva per l'invio la fattura d'acquisto, se il prodotto è in buono stato fisico e se ne è stato fatto un uso adeguato, come indicato in questo manuale d'istruzioni.

La garanzia non coprirà:

- Se il prodotto è stato usato fuori dalle sue capacità e utilità, maltrattato, colpito, esposto all'umidità, immerso in qualche liquido o sostanza corrosiva, così come per qualsiasi altro errore attribuibile al consumatore.
- Se il prodotto è stato smontato, modificato o riparato da persone non autorizzate dal SAT ufficiale di Cecotec.
- Se il problema è causato dalla normale usura dei pezzi dovuta all'uso.

Il servizio di garanzia copre tutti i difetti di fabbricazione durante 2 anni in base alla legislazione vigente, eccetto per i pezzi sottoposti a usura. In caso di mal utilizzo da parte dell'utente il servizio di garanzia non sarà responsabile della riparazione. Qualora si riscontrassero anomalie nel prodotto, oppure se si desiderasse ottenere delle informazioni, occorre contattare il Servizio di Assistenza Tecnica di Cecotec al seguente numero di telefono: **+34 963210728**.

Leia atentamente estas instruções antes de utilizar o produto. Guarde este manual para referência futura ou novos usuários.

## 2. INSTRUÇÕES DE SEGURANÇA

- Siga atentamente estas instruções de segurança ao utilizar o produto.
- Certifique-se que a tensão da rede coincide com a tensão indicada na etiqueta de classificação de produto e que a ficha está de castigo.
- Não mergulhe o cabo, a ficha ou a qualquer outra parte fixa do produto em água ou qualquer outro líquido. Não exponha as ligações eléctricas à água. Certifique-se de que suas mãos estão completamente secas antes de tocar o plug ou ligue o produto.

**AVISO:** se o produto cair acidentalmente na água, desligue-o imediatamente. Não toque a água!

- Verifique o cabo de alimentação regularmente para danos visíveis. Se o cabo estiver danificado, deve ser reparada pelo serviço de assistência técnica oficial Cecotec para evitar qualquer tipo de perigo.

**AVISO:** não utilize o produto se fio, tomada ou a estrutura está danificada ou não está funcionando corretamente, sofreu uma queda ou foi danificado.

- O aparelho não se destina para operação por meio de um sistema externo do temporizador ou controle remoto separadamente.
- Desligue e desconecte o produto da fonte de alimentação quando ele está sendo usado e antes de limpar. Puxe a ficha; Não puxe o cabo.
- Este produto destina-se exclusivamente para uso doméstico. Não é apropriado para aplicações comerciais ou industriais. Não use ao ar livre.
- Não utilize o produto em espaços fechados, onde os vapores tóxicos ou explosivos podem ocorrer.
- Manter o aspirador e o carregador longe de fontes de calor.
- Este produto inclui baterias recarregáveis de lítio. Não expor a altas temperaturas ou fogo. caso contrário, pode explodir.
- Não abra as pilhas em qualquer circunstância. As baterias devem ser armazenadas a uma temperatura inferior a 40 ° C.
- Este aparelho é projetado para uso apenas com o adaptador de alimentação.
- Não use o produto para pegar objetos quentes ou chamas. Não aspire objectos afiados, toner ou pó de gesso.
- Não tente ultrapassar a capacidade do recipiente de sujeira. Pare de usar o aspirador quando o reservatório é enchido completamente e esvaziá-la.
- Não utilize o produto se acessórios ou outras peças não são devidamente encaixadas.

- Não utilize acessórios não recomendados pelo fabricante, desde que eles poderiam causar ferimentos ou danos.
- O aparelho não deve ser usado por crianças de 0 a 8 anos. Este aparelho pode ser usado por crianças 8 anos de idade e mais de 8 anos se eles são monitorados continuamente.
- Este aparelho pode ser usado por pessoas com capacidades físicas, sensoriais ou mentais reduzidas, ou com falta de experiência e conhecimento, se eles são supervisionados ou receberam instruções relativas à utilização do aparelho de forma segura e compreender os riscos que isso implica.
- Supervisione as crianças para garantir que não brincam com o produto. É preciso dar supervisão atenta, se o produto for utilizado por crianças ou perto.
- Manter o aparelho e o cabo fora do alcance das crianças de menos de 8 anos.
- Não deixe o produto sem vigilância durante a utilização. Desligá-lo quando terminar de usar ou quando você sai da sala.
- Não tente reparar o produto por si mesmo. Contacte o serviço de assistência técnica oficial Cecotec.
- Limpeza e manutenção do produto devem ser efectuadas em conformidade com este manual de instruções, para garantir o bom funcionamento do mesmo. Desligue e desconecte o produto antes de o limpar.
- Manutenção de limpeza e o usuário não deve ser tentada por crianças.
- Salvar o produto e o manual de instruções de forma segura e seca Coloque quando não está sendo usado.
- É não aceita qualquer responsabilidade por danos ou ferimentos a pessoas que tenham uma utilização inadequada do produto, ou do não cumprimento deste manual como uma fonte.

### **3. ANTES DE USAR**

1. Remova todos os itens de embalagem.
2. Examine todas as partes do produto danos visíveis. Desenrole o cabo de alimentação completamente e examiná-lo. Não utilize o produto se o aspirador ou o seu poder de dano do cabo ou não está funcionando corretamente. Se dano para submeter-se, por favor, contato com o serviço de assistência técnica oficial Cecotec para receber informações, reparos ou retorna.
3. Certifique-se de que você leu e entendeu todas as instruções e avisos neste manual. Preste atenção para as instruções de segurança nas páginas anteriores.
4. Anexar a base de carregamento em uma parede ou coloque-o sobre uma superfície plana. Então ligue o aspirador base de carregamento, depois que for desligado e conecte o adaptador à rede eléctrica. A luz indicadora piscará quando o produto começa a carregar.
5. Para garantir que o aspirador está sempre pronto para uso, deixá-lo no carregamento base quando não usá-lo.

## 4. FUNCIONAMENTO

1. Insira qualquer um dos acessórios no aspirador, se necessário:
  - Use o acessório para cantos para limpar mesas, carros, cantos, etc.
  - Use o bico de borracha para líquidos de vácuo.
  - Use a escova para limpar superfícies têxteis como sofás, tapetes...
2. Ligue o interruptor para começar a usar o produto.
3. Quando terminar, desligue o interruptor e colocar o aspirador na base de carregamento.

### Luz indicadora

Piscando vermelho: carregamento.

Rede: completo ele carregar.

Verde: na.

Verde piscando: bateria fraca.

## 5. LIMPEZA E MANUTENÇÃO

1. Desliga o produto.
2. Pressione o botão para a remoção do recipiente do pó e remova o tanque do corpo principal.
3. Retire os filtros e esvazie o conteúdo do tanque. Você pode agitar e toque os filtros em um recipiente para remover qualquer poeira ou limpá-los debaixo da torneira, se estão muito sujas. Certifique-se de que todas as peças estão completamente secas antes de instalá-los de volta para o aspirador.

**Nota:** Limpe o exterior do aspirador com um pano húmido. Não utilize produtos abrasivos, pode danificar o produto.

## 6. ESPECIFICAÇÕES TÉCNICAS

- Referência do produto: 05067
- Bateria: 11,1 V DC/2200 mAh
- Tensão de entrada do adaptador: 220-240 V, 50/60 Hz
- Tensão de saída do adaptador: 9,6 V DC/500 mA
- Autonomia: 24 minutos
- Tempo de carregamento: 4 horas e meia
- Made in China | Desenhado em Espanha

## 7. RECICLAGEM DE ELECTRODOMÉSTICOS



A diretiva europeia 2012/19/UE sobre Resíduos de Aparelhos Elétricos e Eletrónicos (RAEE) especifica que os eletrodomésticos não devem ser reciclados com o resto dos resíduos municipais. Ditos eletrodomésticos devem ser descartados de forma separada, para otimizar a recuperação e reciclagem de materiais e, de esta maneira,

reduzir o impacto que possam ter na saúde humana e meio ambiente.

O símbolo de conteúdo riscado recorda a sua obrigação de descartar este produto de forma correta. Se o produto em questão conta com uma bateria ou pilha para a sua autonomia elétrica, esta deverá extrair-se antes de ser descartada e ser tratada como um resíduo de diferente categoria.

Para obter informação detalhada acerca da forma mais adequada de descartar os seus eletrodomésticos e/ou as correspondentes baterias, o consumidor deverá contactar com as autoridades locais.

## **8. GARANTIA E SAT**

Este produto tem uma garantia de 2 anos desde a data de compra, sempre e quando se conserve e envie a fatura de compra, o produto está em perfeito estado físico e se dê uso adequado tal e como se indica neste manual de instruções.

A garantia não cobrirá:

- Se o produto foi usado fora da sua capacidade ou utilidade, maltratado, batido, exposto a humidade, submergido em algum líquido ou substância corrosiva, assim como qualquer outra falta atribuível ao consumidor.
- Se o produto foi desmontado, modificado ou reparado por pessoas não autorizadas pelo SAT oficial de Cecotec.
- Se a origem da incidência foi pelo desgaste normal das peças devido ao uso.

O serviço de garantia cobre todos los defeitos de fabricação durante 2 anos com base na legislação vigente, exceto peças consumíveis. Em caso de mau uso por parte do usuário o serviço de garantia não se fará responsável da reparação.

Se deteta uma ocorrência com o produto ou tem alguma consulta, entre em contacto com o Serviço de Assistência Técnica oficial de Cecotec através do número de telefone **+34 963210728**.





[www.cecotec.es](http://www.cecotec.es)

Grupo Cecotec Innovaciones S. L.  
C/de la Pinadeta s/n, 46930  
Quart de Poblet, Valencia, Spain